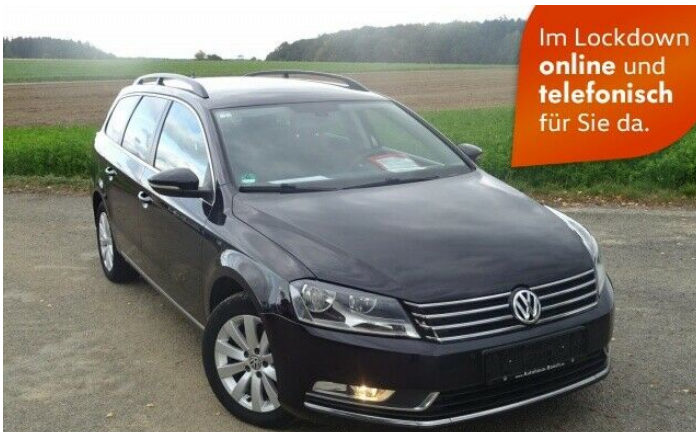


Volkswagen Passat Variant Comfortline 2.0 TDI Tempomat Navi



www.autohaus-bosch.de

PREIS:	12.380 € Inkl. 19% USt.
FAHRZEUGTYP:	Kombi
EZ:	2014-09
HERSTELLER:	Volkswagen
KILOMETERSTAND:	121.916 km
GETRIEBE:	Schaltgetriebe
KRAFTSTOFF:	Diesel
LEISTUNG:	103 KW / 140 PS
HUBRAUM:	1968 cm ³
AUSSENFARBE:	Schwarz
INNENFARBE:	Schwarz
TÜREN:	4/5
ANZAHL SITZE:	5
VORBESITZER:	2
AIRBAG:	Front-, Seiten- und weitere Airbags
UMWELTPLAKETTE:	4 (Grün)
ENERGIEKLASSE:	A
FAHRZEUG-NR:	22510

ENERGIE & UMWELT

Kraftstoffverbr. komb.*:	4.6 l/100km
Kraftstoffverbr. innerorts.*:	5.6 l/100km
Kraftstoffverbr. außerorts.*:	4.0 l/100km
CO2-Emissionen komb.*:	120.0 l/100km

AUSSTATTUNG

Metallic
Leichtmetallfelgen
Zentralverriegelung
Elektr. Fensterheber
Elektr. Wegfahrsperre
Servolenkung
ABS
ESP
Navigationssystem
Scheckheftgepflegt
Sitzheizung
Partikelfilter
HU neu

Garantie
Bluetooth
CD-Spieler
Freisprecheinrichtung
Multifunktionslenkrad
Isofix
Traktionskontrolle
Start/Stopp-Automatik
Dachreling
Arملهne
Lederlenkrad
Lordosenstütze
Müdigkeitswarner
Reifendruckkontrolle
Sprachsteuerung
Einparkhilfe

FAHRZEUGBESCHREIBUNG

Getriebe

Schaltgetriebe

Assistenzsysteme

Einparkhilfe vorn und hinten, Tempomat, Spracheingabesystem, Bremsassistent, Aufmerksamkeitsassistent

Licht und Sicht

Tagfahrlicht, Wärmeschutzverglasung grün, Leuchtweitenregulierung

Audio & Kommunikation

Radio-Navigationssystem: RNS 315, Radio/CD mit MP3, Multi-Funktions-Display: Multifunktionsanzeige Plus, Handylvorbereitung Bluetooth

Komfort

Climatronic 2-Zonen, Fahrer-/Beifahrersitz höhenverstellbar, Lordosenstütze Fahrer elektrisch, Sitzheizung Fahrer/Beifahrer, Komfortsitz Fahrer/Beifahrer, Armauflage vorn und hinten, Servotronic, Lenksäule verstellbar, Start-Stopp System, Zentralver. mit Fernbedienung, Fensterheber elektrisch 4-fach, Getränkehalter vorn

Interieur

Sitze Stoff, Multifunktions-Lederlenkrad, Rücksitze klapp- und teilbar, Durchladesystem, Dekoreinlagen Chrom: Iridium

Exterieur

Antrieb: Frontantrieb, EDS, Leichtmetallfelgen, Dachreling

Sicherheit

ISOFIX Kindersitzbefestigung, Fahrer- /Beifahrerairbag, Kopfairbag vorn und hinten, Seitenairbag vorn, Antriebsschlupfregelung ASR, Elektr. Stabilitätsprogramm ESP, Reifendruckkontrolle, Wegfahrsperrung, Außentemperatur Anzeige, Antiblockiersystem ABS

Weitere Ausstattung

Scheibenwaschdsen heizbar, Kopfstützen vorn höhen-/längsverstellbar, Steckdosen 12V in Mittelkonsole vorn und hinten, Doppelscheinwerfer (Halogen), Parkbremse elektrisch, ehemalige unverbindliche Preisempfehlung des Herstellers: 35990 EUR

Sonstige Maße und Gewichte

Nutzlast: 609 kg, zulässiges Gesamtgewicht: 2.180 kg

Irrtümer und Änderungen vorbehalten

Autohaus Bosch e.K.
Ortsstraße 6
89194 Schnürpflingen Ammerstetten
Tel. 07346 96040

* Weitere Informationen zum offiziellen Kraftstoffverbrauch und zu den offiziellen spezifischen CO₂-Emissionen und gegebenenfalls zum Stromverbrauch neuer PKW können dem Leitfaden über den offiziellen Kraftstoffverbrauch, die offiziellen spezifischen CO₂-Emissionen und den offiziellen Stromverbrauch neuer PKW entnommen werden, der an allen Verkaufsstellen und bei der "Deutschen Automobil Treuhand GmbH" unentgeltlich erhältlich ist unter www.dat.de.
