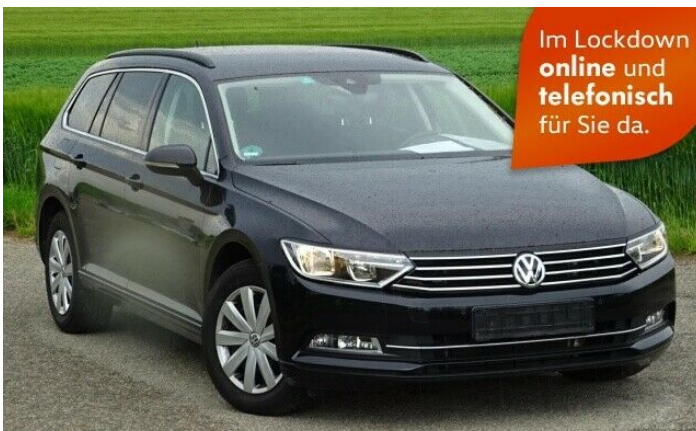


# Volkswagen Passat Variant Comfortline 2.0 TDI AHK Bluetooth



www.autohaus-bosch.de

<b>PREIS:</b>	22.900 € Inkl. 19% USt.
<b>FAHRZEUGTYP:</b>	Kombi
<b>EZ:</b>	2019-08
<b>HERSTELLER:</b>	Volkswagen
<b>KILOMETERSTAND:</b>	21.809 km
<b>GETRIEBE:</b>	Automatik
<b>KRAFTSTOFF:</b>	Diesel
<b>LEISTUNG:</b>	110 KW / 150 PS
<b>HUBRAUM:</b>	1968 cm <sup>3</sup>
<b>AUSSENFARBE:</b>	Schwarz
<b>INNENFARBE:</b>	Schwarz
<b>TÜREN:</b>	4/5
<b>ANZAHL SITZE:</b>	5
<b>VORBESITZER:</b>	1
<b>AIRBAG:</b>	Front-, Seiten- und weitere Airbags
<b>UMWELTPLAKETTE:</b>	4 (Grün)
<b>ENERGIEKLASSE:</b>	C
<b>FAHRZEUG-NR:</b>	22319

## ENERGIE & UMWELT

<b>Kraftstoffverbr. komb.*:</b>	4.2 l/100km
<b>Kraftstoffverbr. innerorts.*:</b>	4.9 l/100km
<b>Kraftstoffverbr. außerorts.*:</b>	3.9 l/100km
<b>CO2-Emissionen komb.*:</b>	144.0 l/100km

## AUSSTATTUNG

Metallic  
Zentralverriegelung  
Elektr. Fensterheber  
Elektr. Wegfahrsperre  
Servolenkung  
ABS  
ESP  
Navigationssystem  
Sitzheizung  
HU neu  
Garantie  
Elektr. Seitenspiegel  
Bluetooth

CD-Spieler  
Freisprecheinrichtung  
Multifunktionslenkrad  
Isofix  
Nebelscheinwerfer  
Traktionskontrolle  
Start/Stop-Automatik  
Dachreling  
Notbremsassistent  
Armlehne  
Berganfahrassistent  
Elektr. Heckklappe  
Lederlenkrad  
Lordosenstütze  
Massagesitze  
Müdigkeitswarner  
Reifendruckkontrolle  
Touchscreen  
USB  
Verkehrszeichenerkennung  
Stahlfelgen  
Musikstreaming integriert  
Einparkhilfe

# FAHRZEUGBESCHREIBUNG

## Getriebe

Automatikgetriebe Doppelkupplung, 6 Gänge

## Ausstattungs Pakete

Businesspaket: Premium

## Assistenzsysteme

Einparkhilfe vorn und hinten, Rückfahrkamera, Frontkamera, Automatische Distanzregelung ACC, Berganfahrassistent, Front Assist mit City-Notbremsfunktion, Aufmerksamkeitsassistent, Verkehrszeichenerkennung, Gespannstabilisierung

## Licht und Sicht

LED-Tagfahrlicht, Wärmeschutzverglasung grün, Leuchtweitenregulierung, Nebelscheinwerfer: mit integriertem Abbiegelicht

## Audio & Kommunikation

Navigationssystem, Radio/CD mit MP3, Multi-Funktions-Display: Multifunktionsanzeige Plus, AUX & USB Anschluss, Bluetooth Audiostreaming, Car-Net, Handylvorbereitung Bluetooth

## Komfort

Climatronic 3-Zonen, Fahrer-/Beifahrersitz höhenverstellbar, Lordosenstütze Fahrer elektrisch, Sitzheizung Fahrer/Beifahrer, Komfortsitz Fahrer/Beifahrer, Armauflage vorn und hinten, Servotronic, Keyless-Start, Start-Stop System, Zentralver. mit Fernbedienung, Fensterheber elektrisch 4-fach, Automatisch öffnende Heckklappe, Massagesitz Fahrer, Getränkehalter vorn

## Interieur

Sitze Stoff, Multifunktions-Lederlenkrad, Dekoreinlagen: Diamond Silver

## Exterieur

Antrieb: Frontantrieb, Anhängerkupplung schwenkbar, Touchscreen Bedienung, EDS, Außenspiegel elekt. und beheizt, Dachreling

## Sicherheit

ISOFIX und i-Size Kindersitzbefestigung, Fahrer- /Beifahrerairbag, Kopfairbag vorn und hinten, Seitenairbag vorn und hinten, Knieairbag Fahrer, Antriebsschlupfregelung ASR, Elektr. Stabilitätsprogramm ESP, Reifendruckverlust-Warnung, Wegfahrsperre, Außentemperatur Anzeige, Antiblockiersystem ABS

## Weitere Ausstattung

Scheibenwaschdüsen heizbar, Volkswagen Media Control, SCR-System (AdBlue-Technologie), Anhänger-Stabilisierungs-Programm, Doppelscheinwerfer (Halogen), Kopfstützen vorn höhen-/längsverstellbar, Parkbremse elektrisch, ehemalige unverbindliche Preisempfehlung des Herstellers: 44061 EUR

## Sonstige Maße und Gewichte

Nutzlast: 640 kg, zulässiges Gesamtgewicht: 2.070 kg

Irrtümer und Änderungen vorbehalten

Autohaus Bosch e.K.  
Ortsstraße 6  
89194 Schnürpflingen Ammerstetten  
Tel. 07346 96040

\* Weitere Informationen zum offiziellen Kraftstoffverbrauch und zu den offiziellen spezifischen CO<sub>2</sub>-Emissionen und gegebenenfalls zum Stromverbrauch neuer PKW können dem Leitfaden über den offiziellen Kraftstoffverbrauch, die offiziellen spezifischen CO<sub>2</sub>-Emissionen und den offiziellen Stromverbrauch neuer PKW entnommen werden, der an allen Verkaufsstellen und bei der "Deutschen Automobil Treuhand GmbH" unentgeltlich erhältlich ist unter [www.dat.de](http://www.dat.de).

---